



UNIVERSIDAD TÉCNICA DEL NORTE

FACULTAD DE INGENIERÍA EN CIENCIAS
APLICADAS

LABORATORIOS DE INFORMÁTICA

MARZO-AGOSTO2018

DESCRIPCIÓN

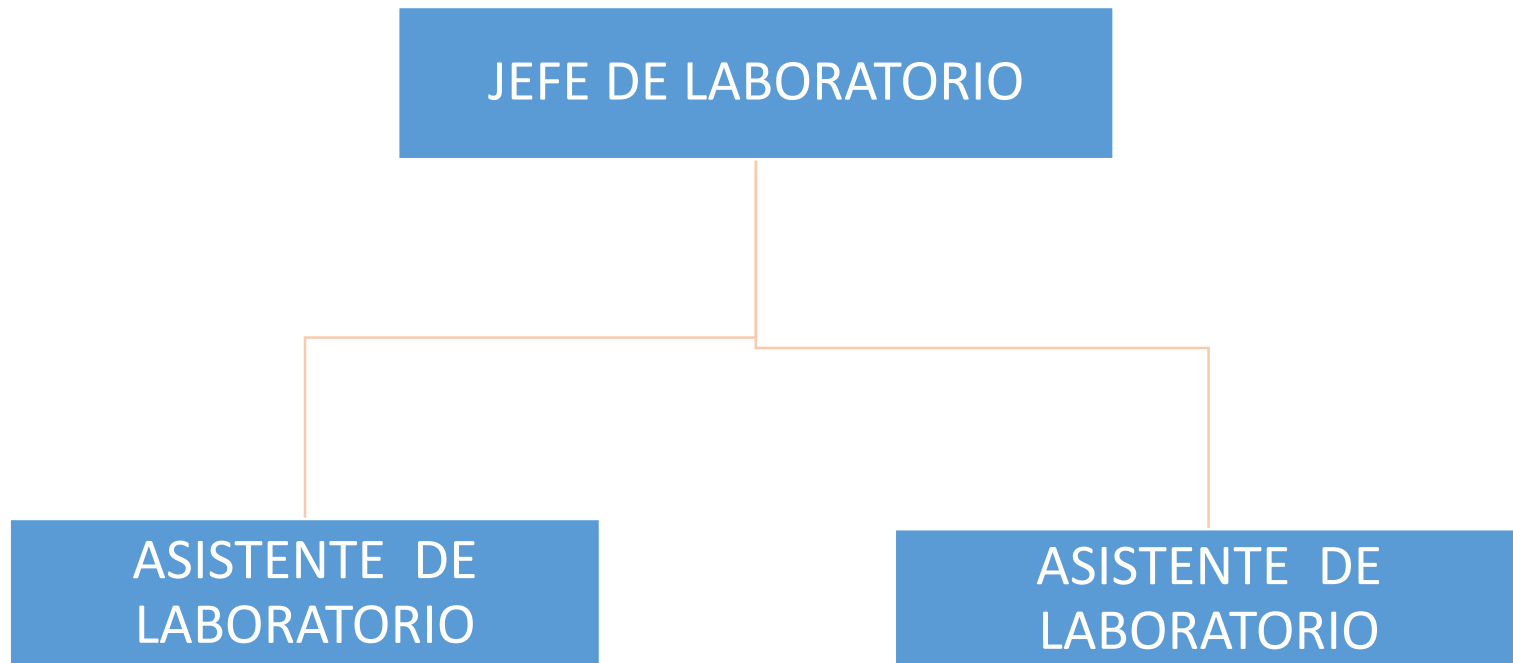
- El Laboratorio de Sistemas de la Facultad de Ingeniería en Ciencias Aplicadas de la Universidad Técnica del Norte consta de varios ambientes físicos equipados con computadoras, periféricos, equipos de comunicación, etc. y son espacios de experimentación, investigación, puesta en práctica las teorías, conceptos, metodologías, procesos y herramientas para el cumplimiento del perfil profesional de nuestros estudiantes, el mejoramiento continuo del personal docente y la actualización e implementación de tecnología en la gestión de la Facultad.
- El Laboratorio de Sistemas de la Facultad de Ingeniería en Ciencias Aplicadas en el año 2020 será equipado con la tecnología de punta y administrado por el personal técnico capacitado, cumpliendo con estándares de calidad y excelencia internacionales.

- Los laboratorios se utilizan para clases de las carreras de ingenierías de MECATRÓNICA, TELECOMUNICACIONES, SOFTWARE, TEXTIL, AUTOMOTRIZ, ELECTRICIDAD e INDUSTRIAL, además para los cursos de capacitación organizados por la Facultad.
- En las horas libres de clases estudiantes y docentes pueden utilizar laboratorios para realizar los trabajos de investigación individuales o en grupo utilizando computadoras, programas disponibles e Internet.
- La Facultad cuenta con 9 laboratorios de informática, total 219 computadoras y conexión a Internet de alta velocidad con cableado estructurado categoría 6, certificado, también se dispone de switches y ruteadores CISCO para las prácticas de redes.

COMPUTADORAS LAB. INFORMÁTICA

LAB	DESCRIPCIÓN	CARACTERÍSTICAS	NÚMERO DE COMPUTADORAS
1	LAB. BASE DE DATOS	CORE I7	30
2	LAB. PROGRAMACIÓN	CORE 2 QUAD	25
3	LAB. PROGRAMACIÓN	CORE I7	30
4	LAB. REDES	CORE I7	20
5	LAB. SIMULACIÓN	CORE I5	30
6 MAC	LAB. DISEÑO Y MULTIMEDIA (MAC)	CORE I5, CORE 2 DUO	26
7	LAB. DISEÑO MECÁNICO	CORE 2 QUAD, CORE I5	12
8	LAB. DIBUJO MECÁNICO	CORE 2 DUO	16
9	LAB. SISTEMAS OPERATIVOS	CORE 2 DUO	30
			219

ORGANIGRAMA

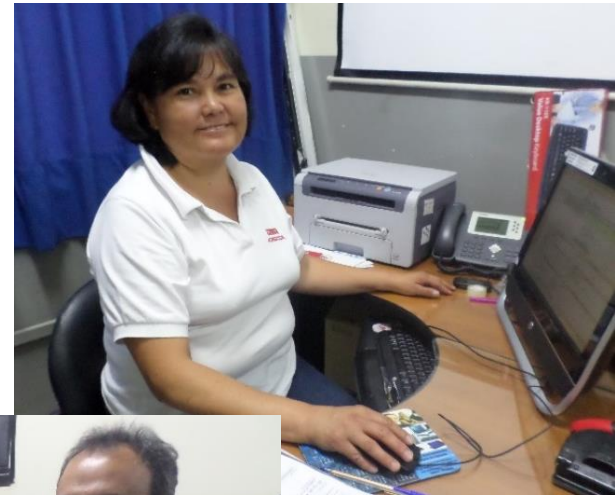


RESPONSABLES DE LABORATORIOS

MSC. LUDMILA STARODUB – JEFE LAB.



MSC. ROCIO ARCOS – ASISTENTE LAB.



LIC. FERNANDO MAFLA
– ASISTENTE LAB.



HORARIOS DE TRABAJO DEL PERSONAL DE LABORATORIOS

DE LUNES A VIERNES		
NOMBRE	HORARIO	
MSC. LUDMILA STARODUB	7H00-13H00	14H00-16H00
MSC. ROCIO ARCOS	11H00-14H00	16H00-21H00
LIC. FERNANDO MAFLA	8H00-13H00	14H00-17H00

FUNCIONES

JEFE DE LABORATORIO

- Emitir los informes que solicitan las autoridades y organismos superiores de la Facultad.
- Recibir y registrar documentación que se tramita en la dependencia; así como elaborar las comunicaciones internas y externas.
- Participar en la elaboración del Plan Estratégico de la Facultad.
- Elaborar y ejecutar el plan operativo anual (POA) y plan anual de contratación (PAC) de los Laboratorios de informática.
- Elaborar y ejecutar el plan de mantenimiento preventivo y correctivo de hardware y software de los Laboratorios.
- Planificar con los coordinadores de carreras los horarios de clases y eventos en los Laboratorios y Auditorio FICA.
- Administrar servidores de licencias de software, servidores de cámaras de seguridad y lectores biométricos.
- Administrar el inventario de equipos informáticos y otros bienes de laboratorios, las bajas.
- Prestar soporte técnico en el área de informática al personal administrativo, estudiantes y docentes de la FICA.
- Planificar las actividades de los asistentes del Laboratorio y supervisar el cumplimiento.
- Controlar el cumplimiento de los deberes de los usuarios del Laboratorio: docentes y estudiantes, establecidos en el Reglamento interno.
- Cumplir con las funciones designadas por autoridades superiores de la Facultad.
- Contribuir al aseguramiento de la calidad de la enseñanza en la FICA.

FUNCIONES

ASISTENTES DE LABORATORIOS

- Realizar mantenimiento preventivo y correctivo de Hardware y Software de Laboratorios, registrar el trabajo en los formularios de control.
- Prestar soporte técnico en el área de informática al personal administrativo, estudiantes y docentes de la FICA.
- Instalar el software requerido por los docentes.
- Realizar préstamo de material didáctico a estudiantes y docentes.
- Controlar el cumplimiento de los deberes de los usuarios del Laboratorio: docentes y estudiantes, establecidos en el Reglamento interno.
- Cumplir con las funciones designadas por el Jefe inmediato.
- Contribuir al aseguramiento de la calidad de la enseñanza en la FICA.

AREAS DE LABORATORIOS DE INFORMÁTICA FICA

PISO 1

OFICINA JEFE DEL LAB. DE SISTEMAS
FICA

AREA DE SOPORTE TÉCNICO Y
MANTENIMIENTO

LAB1 - BASE DE DATOS

LAB2 - PROGRAMACIÓN

LAB3 - PROGRAMACIÓN

LAB4 - REDES

PISO 2

LAB5 - SIMULACIÓN

LAB6 – DISEÑO Y MULTIMEDIA

LAB7 – DISEÑO MECÁNICO

PISO 4

LAB8 – DIBUJO MECÁNICO

LAB9 – SISTEMAS OPERATIVOS

SOFTWARE DISPONIBLE

NOMBRE DE SOFTWARE	VERSIÓN	LICENCIA	DESCRIPCIÓN	ASIGNATURA	CARRERA
Adobe Animate CC	Cloud 2016-2017	ETLA for education	Diseña animaciones interactivas, anteriormente como Adobe Flash	Programación	CIERCOM
				Mutimedia	CIERCOM
Adobe Audition CC	Creative Cloud 2016-2017	Enterprise Term License Agreement for education	Es un programa para edición y grabación de música digital	Mutimedia	CIERCOM
				Producción de Audio y Video	CISIC
Adobe Illustrator CC	Cloud 2016-2017	ETLA for education	Es un editor de gráficos vectoriales	Mutimedia	CIERCOM
				Producción de Audio y Video	CISIC
Adobe Photoshop CC	Cloud 2016-2017	ETLA for education		Mutimedia	CIERCOM
				Producción de Audio y Video	CISIC
Adobe Premiere CC	Cloud 2016-2017	ETLA for education	Es un software de edición de vídeo	Mutimedia	CIERCOM
				Producción de Audio y Video	CISIC
ArgoUML		gratuito y de código abierto	Editor de diagramas UML	Ingeniería de software	CISIC
Autocad	2017	Educational license	Es el softwre utilizado para la creación de dibujos arquitectónicos en 2D y 3D.	Cableado Estructurado	CIERCOM
				Dibujo Técnico	CIMANAU
				Dibujo	CIMANELE
				Luminotecnia	CIMANELE
				Dibujo	CINDU

SOFTWARE DISPONIBLE

Dialux	4.12.0.1	software gratuito	Diseña, calcula y visualiza la luz de forma profesional – espacios simples, pisos enteros, edificios y escenas exteriores.	Luminotecnia	CIMANELE
ELASTICS LINUX		Software libre	Elastix es un software de servidor de comunicaciones unificadas que reúne PBX IP, correo electrónico, mensajería instantánea, fax y funciones colaborativas. Cuenta con una interfaz Web e incluye capacidades como un software de centro de llamadas con marcación predictiva.	Optativa (Telefonia IP)	CIERCOM
Flexsim simulation software	7.7x	Educational license	Software de simulación para modelar, simular, predecir y visualizar los sistemas de manufactura, manejo de materiales, cuidado de la salud, el almacenamiento, la minería, etc.	Simulación	CINDU
ForeCast Pro		Educational license	sistema de pronósticos y de administración de procesos de planeación de la demanda.	Investigación de operaciones	CINDU
GNS3		Software libre	A graphical network simulator to design and configure virtual networks.	NGN	CIERCOM
				Optativa	CIERCOM

SOFTWARE DISPONIBLE

ISIS Proteus		Edición de prueba disponible en la web oficial de Labcenter Electronics	Intelligent Schematic Input System es el programa que nos permite realizar el diseño en el plano eléctrico del circuito, incluyendo Componentes electrónicos como resistencias, bobinas, condensadores, fuentes de alimentación e incluso microprocesadores.	Electrónica	CIMANELE
Labview	2016-2017	100 licencias CIME	a graphical programming platform that helps engineers scale from design to test and from small to large systems.	Algebra lineal	
Matlab Simulink	2016-2019	Educational license 20 licencias	herramienta de software matemático que ofrece un entorno de desarrollo integrado (IDE) con un lenguaje de	Informática Aplicada	CIMANELE
				Optativa	CIERCOM
Mendeley		libre	gestor de referencias bibliográficas con características avanzadas de red social	Arquitectura de Sistemas	CISIC
Microsoft C# y Visual Basic	2016	Contrato educativo con la UTN Campus Agreement		Programación1	CISIC
Microsoft Excel				Estadística Inferencial	CINDU
Microsoft SQL SERVER	2016	Campus agreement UTN	BASE DE DATOS	Base de Datos	CIERCOM
				Base de Datos 1	CISIC
Microsoft Visual Studio.NET	2016	licencia comunity		Programación 2	CIME
				Programación 6	CISIC
Microsoft Project	2016	Campus agreement UTN		Investigación de operaciones	CINDU

SOFTWARE DISPONIBLE

Minitab		Version prueba		Estadística Inferencial	CINDU
Multisim	2016-2018	100 licencias CIME	El entorno para el diseño y la simulación de circuitos electrónicos.		
MySQL 5.7		licencia dual: Licencia pública general/Licencia comercial por Oracle Corporation	sistema de gestión de bases de datos relacional	Base de Datos	CIERCOM
Netbeans	8.x	libre	entorno de desarrollo integrado, para el lenguaje de programación Java.	Programación 2	CIERCOM
				Programación 2	CIME
				Estructura de Datos	CISIC
				Programación 5	CISIC
Oracle Apex	5.2	libre	Oracle Application Express o APEX (anteriormente llamado HTML DB) es una herramienta RAD que se ejecuta con una base de datos Oracle. Permite desarrollar prototipos de aplicaciones WEB de forma segura y rápida.	Base de Datos	CIERCOM

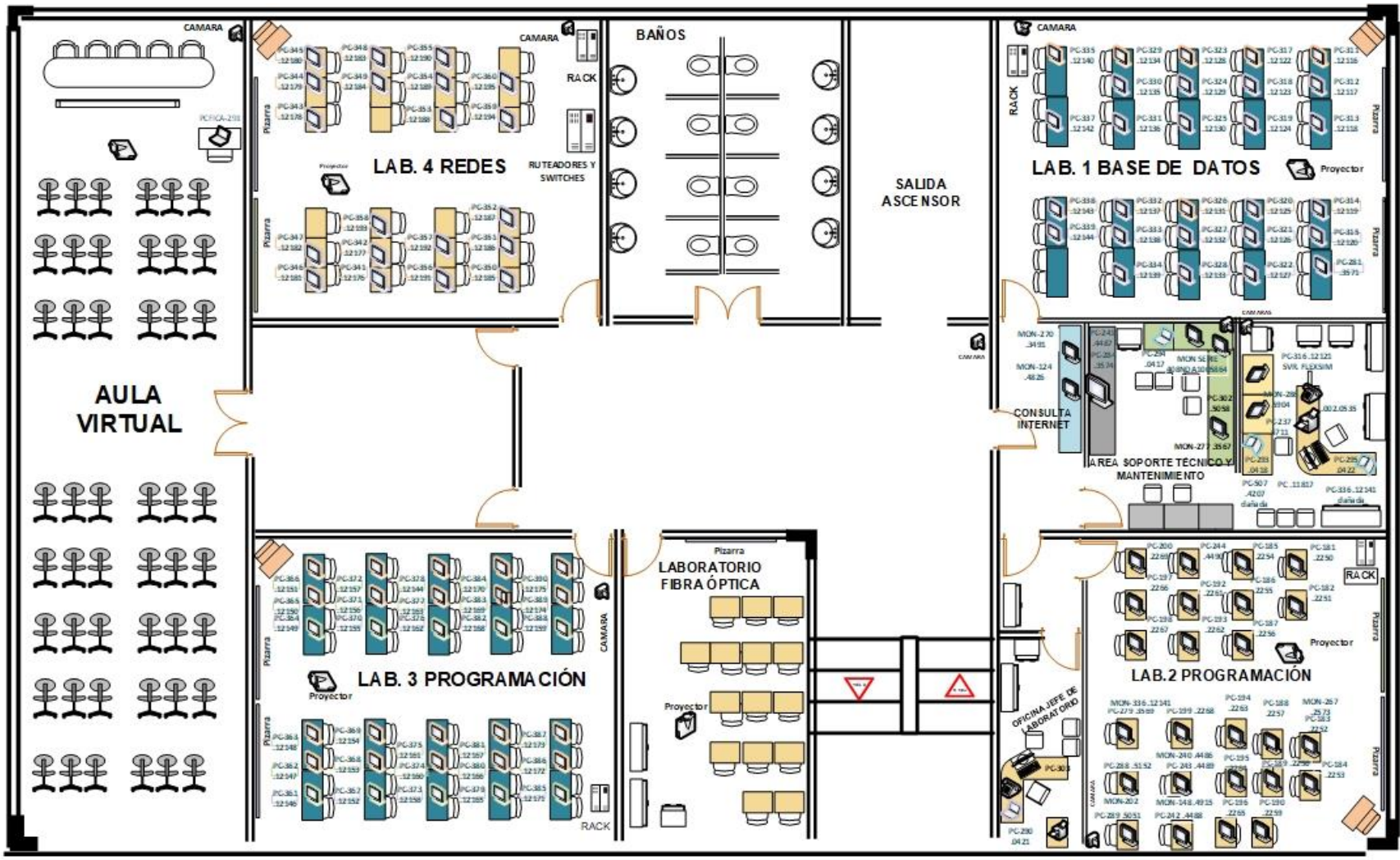
SOFTWARE DISPONIBLE

Packet Tracer	7	licencia Academia CISCO FICA-UTN	herramienta de aprendizaje y simulación de redes interactiva para los instructores y alumnos de Cisco CCNA.	NGN	CIERCOM
				NGN	CIERCOM
				Redes	CISIC
				Redes	CISIC
PC Audit		libre	Utilidades del sistema de información escanear su sistema para obtener información sobre su hardware, software y uso.	Evaluación y Auditoría	CISIC
Python	8.x	libre	Lenguaje de programación	Programación 2	CIERCOM
POM	3.41	Version prueba	programa para la gestión de producción/operaciones, métodos cuantitativos, ciencia de la gestión e investigación de operaciones.	Ingeniería de Producción 2	CINDU
Postgress	9	libre	sistema de gestión de bases de datos relacional orientado a objetos	Base de Datos	CIERCOM
Power World		Version prueba	programa para simular y estudiar el comportamiento de los sistemas eléctricos de potencia	Sistemas de Potencia 2	CIMANELE
PSEINT		libre educativo	software multiplataforma dirigido a personas que se inician en la	Programación 1	CIME
				Programación	CISIC
PSPICE		Version prueba	Spice (Simulation Program with Integrated Circuit Emphasis) es un versátil software de diseño y simulación de circuitos.	Programas Electricos	CIMANELE

SOFTWARE DISPONIBLE

Sketchup		free software	3D design software for a PC that allows students to get up-to-speed quickly to start creating.	Cableado Estructurado	CIERCOM
Solidworks 40	2014-2015	Educational license	software CAD (diseño asistido por computadora) para modelado mecánico en 2D y3D	Dibujo	CIMANAU
				Dibujo	CIME
SPS Estadística	3.41	Version prueba	programa estadístico informático	Aplicaciones	CISIC
				Ingeniería de Producción 2	CINDU
Turbo C ++		gratis	compilador de C++ de Borland.	Computación	CINDU
Virtual Box		licencia libre para estudiantes	herramienta de virtualización	NGN	CIERCOM
				Aplicaciones Informaticas	CISIC
VmWare		Version prueba	sistema de virtualización por software.	NGN	CIERCOM
WinQsb	2.0	gratis	programa para solucionar problemas matemáticos	Ingeniería de Producción	CINDU
Wolfram Mathematics	11	Educational license	programa utilizado en áreas científicas, de ingeniería, matemática y áreas computacionales.	Calculo Matematico	CIMANELE
MySQL Workbench 6.3		libre	herramienta visual de diseño de bases de datos	Base de Datos	CIERCOM
Xamarin		licencia visual studio community	entorno de desarrollo integrado (IDE)	Programación 2	CIME
Xamp		libre	sistema de gestión de bases de datos MySQL	Programación 5	CISIC

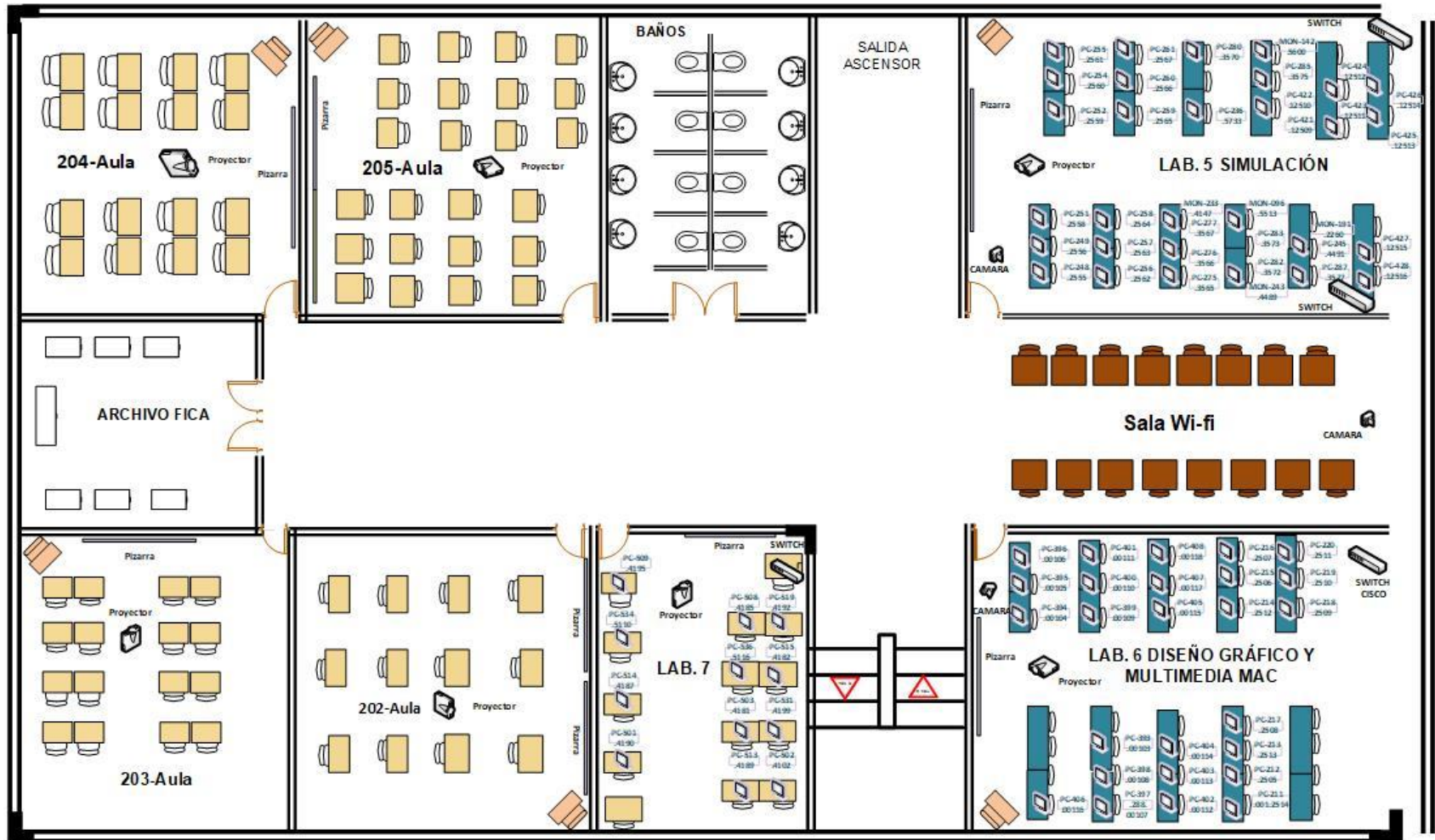
EDIFICIO FICA 5 - PISO 1



LABORATORIOS DE INFORMÁTICA FICA 1-er piso

Fecha de Modificación
SEPTIEMBRE 2018

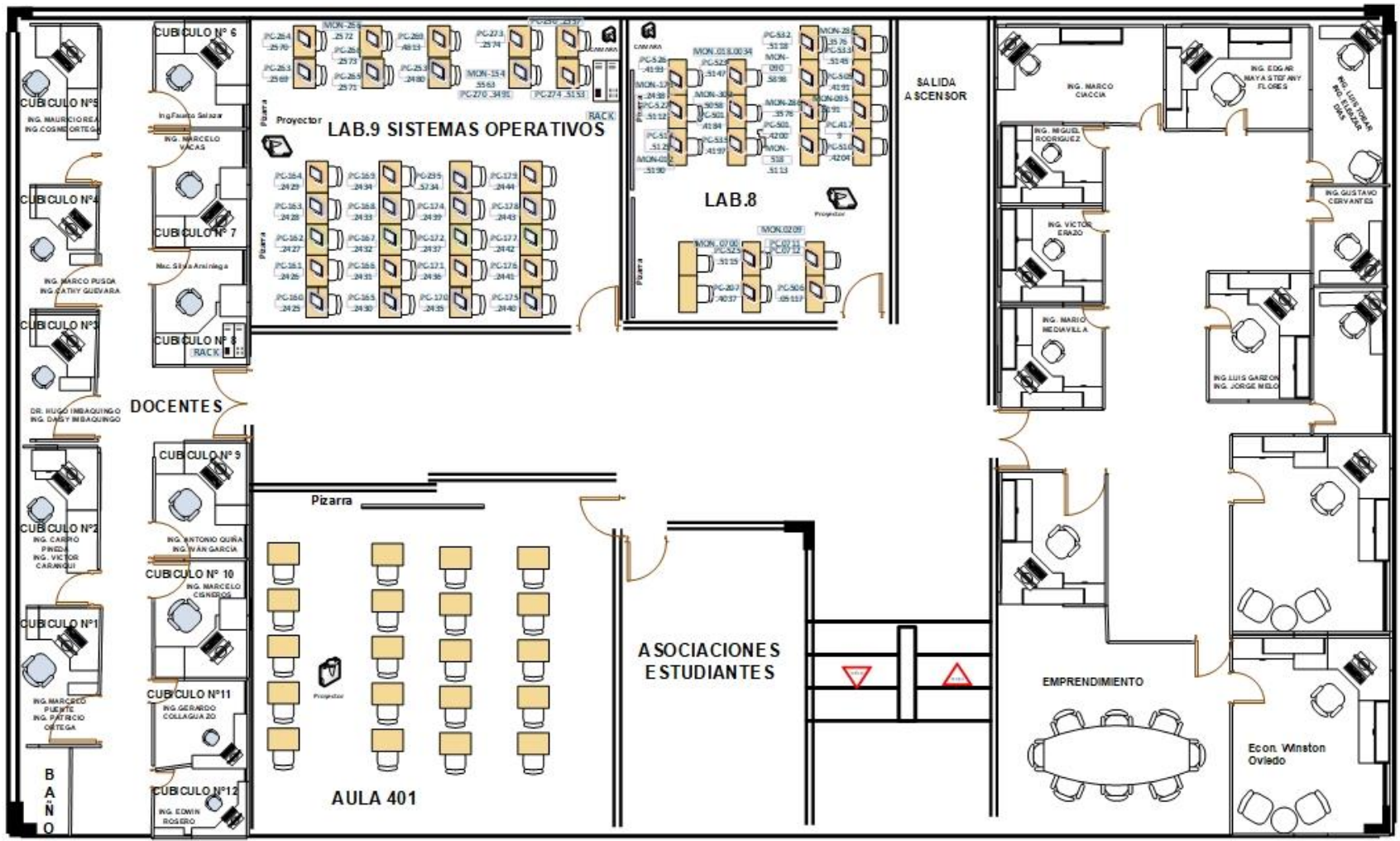
EDIFICIO FICA 5 - PISO 2



LABORATORIOS DE INFORMÁTICA FICA 2-do PISO

Fecha de Modificación
SEPTIEMBRE 2018

EDIFICIO FICA 5 -PISO 4



LABORATORIOS DE INFORMÁTICA 4-TO PISO

Fecha de Modificación
AGOSTO 2018

HORARIOS DE CLASES

LUNES

LABORAT.	7:00-8:00	8:00-9:00	9:00-10:00	10:00-11:00	11:00-12:00	12:00-13:00	13:00-14:00	14:00-15:00	15:00-16:00	16:00-17:00	17:00-18:00	18:00-19:00	19:00-20:00	20:00-21:00
LAB1 (35)	E-4A-SUARE-BASE -28	E-4A-SUARE-BASE -28	S-2A-PINED-ESTRU-32	S-2A-PINED-ESTRU-32	S-2A-PINED-ESTRU-32	S-2A-PINED-ESTRU-32			A-1B-REVEL-TECNO-20	A-1B-REVEL-TECNO-20		F-7A-OROZC-SIMUL-28	F-7A-OROZC-SIMUL-28	F-7A-OROZC-SIMUL-28
LAB2 (30)	S-1B-GUEVA-ALGOR-31	S-1B-GUEVA-ALGOR-31	S-1B-GUEVA-ALGOR-31		S-6A-TREJO-PROGR-17	S-6A-TREJO-PROGR-17				F-4A-HERRE-INVES-27	F-4A-HERRE-INVES-27	F-5A-HERRE-INVES-32	F-5A-HERRE-INVES-32	
LAB3 (30)	S-6A-VASQU-BASE -27	S-6A-VASQU-BASE -27	S-3A-LANDE-ESTRU-29	S-3A-LANDE-ESTRU-29	S-5A-PUSDA-REDES-32	S-5A-PUSDA-REDES-32	S-5A-PUSDA-REDES-32			L-2A-DOMIN-DIBUJ-31	L-2A-DOMIN-DIBUJ-31	F-1A-LOREN-DIBUJ-44	F-1A-LOREN-DIBUJ-44	F-1A-LOREN-DIBUJ-44
LAB4 (30)	S-9A-REA P-OPTAT-24	S-9A-REA P-OPTAT-24	E-9A-HURTA-SEGU-23	E-9A-HURTA-SEGU-23	S-4A-VASQU-REDES-24	S-4A-VASQU-REDES-24	S-4A-VASQU-REDES-24		TRAB. AUT. CIERCOM	TRAB. AUTÓNOMOS	TRAB. AUTÓNOMOS	TRAB. AUTÓNOMOS	F-3A-CRUZ-ELECTRIDAD-29	F-3A-CRUZ-ELECTRIDAD-29
LAB5 (30)	M-2A-ERAZO-DIBUJ-32	M-2A-ERAZO-DIBUJ-32	E-3A-UMAQU-PROGR-28	E-3A-UMAQU-PROGR-28	E-2A-UMAQU-FUNDA-21							F-2A-CHIZA-PROGR-26		
LAB6 MAC (30)	S-1A-ORTEG-ALGOR-33	S-1A-ORTEG-ALGOR-33	S-1A-ORTEG-ALGOR-33		S-8A-IMBAQ-EVALU-20	S-8A-IMBAQ-EVALU-20								
LAB7 (20)	S-2A-SALAZ-PROGR-15	S-2A-SALAZ-PROGR-15	E-8A-VASQU-OPTAT-22	E-8A-VASQU-OPTAT-22	S-6B-GUEVA-PROGR-15	S-6B-GUEVA-PROGR-15								
LAB8 (30)	S-7A-QUINA-NGEN-23	S-7A-QUINA-NGEN-23	S-7A-GUEVA-APLIC-24	S-7A-GUEVA-APLIC-24	E-9A-DOMIN-NETWO-17	E-9A-DOMIN-NETWO-17	S-1B-ORTEG-TECNO-28							
LAB9 (30)	S-4A-PINED-ESTRU-31	S-4A-PINED-ESTRU-31	S-9A-IMBAQ-OPTAT-25	S-9A-IMBAQ-OPTAT-25	E-9B-HURTA-NETWO-24	E-9B-HURTA-NETWO-24						L-8A-ORMENO-CONT.AUT-28	L-8A-ORMENO-CONT.AUT-29	
FICA AUDITORIO (100)													F-9A-VACAS-TRABA-39	F-9A-VACAS-TRABA-39

MARTES

LAB1 (35)	S-6B-REA P-ADMIN-16	S-6B-REA P-ADMIN-16	S-3A-PINED-ANALI-22	S-3A-PINED-ANALI-22	S-2A-SALAZ-PROGR-15	S-2A-SALAZ-PROGR-15	S-2A-SALAZ-PROGR-15	A-2A-REVEL-PROGR-17	A-2A-REVEL-PROGR-17	A-2A-REVEL-PROGR-17		A-1A-REVEL-TECNO-38	A-1A-REVEL-TECNO-38	
LAB2 (30)	S-1B-GUEVA-ALGOR-31	S-1B-GUEVA-ALGOR-31	S-1B-GUEVA-ALGOR-31		S-7A-ORTEG-ADMIN-23	S-7A-ORTEG-ADMIN-23		F-5A-HERRE-INVES-32	F-5A-HERRE-INVES-32					
LAB3 (30)	S-3A-SALAZ-PROGR-27	S-3A-SALAZ-PROGR-27	S-5A-PUSDA-REDES-32	S-5A-PUSDA-REDES-32	E-7A-CUZME-NETWO-31	E-7A-CUZME-NETWO-31	S-3A-CARANQUI-CALCULO-35	F-1A-LOREN-DIBUJ-44	F-1A-LOREN-DIBUJ-44	F-3A-LOREN-DIBUJ-35	A-3A-ROSER-DIBUJ-31	A-3A-ROSER-DIBUJ-31		
LAB4 (30)	E-9B-MICHI-ADMIN-23	E-9B-MICHI-ADMIN-23	S-8A-IMBAQ-SEGU-16	S-8A-IMBAQ-SEGU-16	E-8A-DOMIN-NETWO-24	E-8A-DOMIN-NETWO-24					F-3A-LOREN-DIBUJ-35	L-4A-OTERO-LUMIN-26	L-4A-OTERO-LUMIN-26	
LAB5 (30)	S-1A-ORTEG-ALGOR-33	S-1A-ORTEG-ALGOR-33	S-1A-ORTEG-ALGOR-33		S-5A-PINED-MATEM-35	S-5A-PINED-MATEM-35			L-9A-NARAN-NFOR-16	L-9A-NARAN-NFOR-16			L-2A-NARAN-NFOR-24	L-2A-NARAN-NFOR-24
LAB6 MAC (30)	S-9A-TREJO-COMPU-25	S-9A-TREJO-COMPU-25			S-3A-GUEVA-SISTE-33	S-3A-GUEVA-SISTE-33								
LAB7 (20)	S-5A-VASQU-ARQUI-26	S-5A-VASQU-ARQUI-26			S-8A-GARCI-NTEL-20	S-8A-GARCI-NTEL-20								
LAB8 (30)	S-6A-QUINA-ADMIN-15	S-6A-QUINA-ADMIN-15	E-4A-SUARE-BASE -28	E-4A-SUARE-BASE -28	E-5A-SUARE-INVES-32	E-5A-SUARE-INVES-32						A-2A-IMBAQ-ESTAT-19	A-2A-IMBAQ-ESTAT-19	
LAB9 (30)	S-4A-PINED-ESTRU-31	S-4A-PINED-ESTRU-31	E-7A-MICHI-COMUN-16	E-7A-MICHI-COMUN-16	E-9B-HURTA-SEGU-32	E-9B-HURTA-SEGU-32		F-3A-CHIZA-COMPU-30	F-3A-CHIZA-COMPU-30				F-2A-SALAZ-TECNI-29	F-2A-SALAZ-TECNI-29
FICA AUDITORIO (100)	E-1A-JARAM-INTRO-49	E-1A-JARAM-INTRO-49												

MIÉRCOLES

LAB1 (35)	S-9A-TREJO-COMPU-25	S-9A-TREJO-COMPU-25		S-2A-PINED-ESTRU-32	S-2A-PINED-ESTRU-32	S-2A-SALAZ-PROGR-15	S-2A-SALAZ-PROGR-15	L-4A-QUIND-DIAGR-33	L-4A-QUIND-DIAGR-33	L-4A-QUIND-DIAGR-33				
LAB2 (30)	S-6B-REA P-ADMIN-16	S-6B-REA P-ADMIN-16	M-3A-VALEN-DIBUJ-31	M-3A-VALEN-DIBUJ-31	S-5A-ORQUE-BASE -32							F-4A-HERRE-INVES-27	F-4A-HERRE-INVES-27	
LAB3 (30)	S-3A-SALAZ-PROGR-27	S-3A-SALAZ-PROGR-27	E-7A-CUZME-NETWO-31	E-7A-CUZME-NETWO-31	E-9B-HURTA-NETWO-24	E-9B-HURTA-NETWO-24		F-3A-LOREN-DIBUJ-35	F-3A-LOREN-DIBUJ-35			A-2A-ARROY-DIBUJ-21	A-2A-ARROY-DIBUJ-21	A-2A-ARROY-DIBUJ-21
LAB4 (30)	E-9A-CUZME-ADMIN-13	E-9A-CUZME-ADMIN-13	E-8A-DOMIN-NETWO-24	E-8A-DOMIN-NETWO-24	E-9A-DOMIN-NETWO-17	E-9A-DOMIN-NETWO-17	TRAB. AUT. CIERCOM	TRAB. AUT. CIERCOM	TRAB. AUT. CIERCOM	TRAB. AUT. CIERCOM	TRAB. AUT. CIERCOM	F-2A-LOREN-DIBUJ-26	F-2A-LOREN-DIBUJ-26	
LAB5 (30)	E-3A-UMAQU-PROGR-28	E-3A-UMAQU-PROGR-28	E-9B-HURTA-SEGU-32	E-9B-HURTA-SEGU-32	S-7A-PUSDA-COMPI-28	S-7A-PUSDA-COMPI-28				F-1A-CHIZA-TECNO-44	F-1A-CHIZA-TECNO-44		F-5A-OROZCO-EST. INF. -24	F-5A-OROZCO-EST. INF. -24
LAB6 MAC (30)	E-9B-VASQU-REDES-23	E-9B-VASQU-REDES-23	S-3A-GRAND-SISTE-31	S-3A-GRAND-SISTE-31	E-2A-UMAQU-FUNDA-21				L-9A-NARAN-NFOR-16	L-9A-NARAN-NFOR-16			L-8A-RESTR-CALID-27	L-8A-RESTR-CALID-27
LAB7 (20)	E-7A-MICHI-COMUN-16	E-7A-MICHI-COMUN-16	S-8A-REA P-APLIC-17	S-8A-REA P-APLIC-17	E-3A-SUARE-SISTE-23	E-3A-SUARE-SISTE-23	E-3A-SUARE-SISTE-23							
LAB8 (30)	S-6A-QUINA-ADMIN-15	S-6A-QUINA-ADMIN-15	M-2A-BENAV-TECNO-32	M-2A-BENAV-TECNO-32	M-2A-OJEDA-ESTAT-24	M-2A-OJEDA-ESTAT-24						L-3A-ARELL-SEGU-23	L-3A-ARELL-SEGU-23	L-5A-PEREZ-PROTE-16
LAB9 (30)	S-7A-GUEVA-APLIC-24	S-7A-GUEVA-APLIC-24	S-7A-QUINA-NGEN-23	S-7A-QUINA-NGEN-23	M-1B-DOCEN-CALCU-34	M-1B-DOCEN-CALCU-34			F-9A-ORTEG-NORMA-31	F-9A-ORTEG-NORMA-31				
FICA AUDITORIO (100)			E-10B-MAYA-TRABA-14	E-10B-MAYA-TRABA-14	E-10B-MAYA-TRABA-14	E-10B-MAYA-TRABA-14								

HORARIOS DE CLASES

JUEVES

LABORAT.	7:00-8:00	8:00-9:00	9:00-10:00	10:00-11:00	11:00-12:00	12:00-13:00	13:00-14:00	14:00-15:00	15:00-16:00	16:00-17:00	17:00-18:00	18:00-19:00	19:00-20:00	20:00-21:00
LAB1 (35)	S-4A-ORQUE-BASE -31	S-4A-ORQUE-BASE -31	S-6A-GUEVA-INGEN-29	S-1A-SALAZ-INTRO-32	S-1A-SALAZ-INTRO-32	S-1A-SALAZ-INTRO-32		I-4A-MAYA -SISTE-27	I-4A-MAYA -SISTE-27			I-7A-OROZC-PLANE-23	I-7A-OROZC-PLANE-23	
LAB2 (30)	S-9A-LANDE-OPTAT-25	S-9A-LANDE-OPTAT-25	S-4A-VASQU-REDES-24	S-4A-VASQU-REDES-24	S-8A-IMBAQ-EVALU-20	S-8A-IMBAQ-EVALU-20		I-7A-OROZC-SIMUL-28	I-7A-OROZC-SIMUL-28					
LAB3 (30)	S-6B-GUEVA-PROGR-15	S-6B-GUEVA-PROGR-15	S-8A-ORQUE-OPTAT-30	S-8A-ORQUE-OPTAT-30	E-9B-VASQU-REDES-23	E-9B-VASQU-REDES-23	S-1B-ORTEG-TECNO-28	M-2B-VASQU-PROGR-10	M-2B-VASQU-PROGR-10	M-2B-VASQU-PROGR-10		A-2A-ROSER-ESTAD-22	A-2A-ROSER-ESTAD-22	A-2A-ROSER-ESTAD-22
LAB4 (30)	E-8A-DOMIN-DISEÑ-17	E-8A-DOMIN-DISEÑ-17	E-9B-MICHI-ADMIN-23	E-9B-MICHI-ADMIN-23	E-9A-HURTA-SEGUR-23	E-9A-HURTA-SEGUR-23	TRAB. AUT. CIERCOM	TRAB. AUT. CIERCOM	TRAB. AUT. CIERCOM	TRAB. AUT. CIERCOM	TRAB. AUT. CIERCOM	TRAB. AUT. CIERCOM	TRAB. AUT. CIERCOM	TRAB. AUT. CIERCOM
LAB5 (30)	E-9B-VASQU-DISEÑ-17	E-9B-VASQU-DISEÑ-17	E-8B-PUPIA-COMUN-12	E-8B-PUPIA-COMUN-12	S-4A-ORTEG-PROGR-20	S-4A-ORTEG-PROGR-20		I-3A-CHIZA-COMPU-30	I-3A-CHIZA-COMPU-30	L-2A-NARAN-INFO-24	L-2A-NARAN-INFO-24			
LAB6 MAC (30)	S-3A-GRAND-SISTE-31	S-3A-GRAND-SISTE-31	S-3A-GRAND-SISTE-31	S-1B-QUINA-INTRO-25	S-1B-QUINA-INTRO-25	S-1B-QUINA-INTRO-25		L-2A-FERNA-CALCU-17	L-2A-FERNA-CALCU-17		L-10A-RESTR-CONTR-19	L-10A-RESTR-CONTR-19		
LAB7 (20)	S-6A-TREJO-PROGR-17	S-6A-TREJO-PROGR-17	E-9A-CUZME-ADMIN-13	E-9A-CUZME-ADMIN-13	S-4B-PUSDA-PROGR-15	S-4B-PUSDA-PROGR-15								
LAB8 (30)	E-7A-CUZME-NETWO-31	E-7A-CUZME-NETWO-31	S-5A-REA P-PROGR-15	S-5A-REA P-PROGR-15	E-1B-UMAQU-TECNO-34	E-1B-UMAQU-TECNO-34		A-9A-MAFLA-TRABA-18	A-9A-MAFLA-TRABA-18			L-1A-FERNA-FISIC-34	L-1A-FERNA-FISIC-34	
LAB9 (30)	E-5A-UMAQU-PROGR-30	E-5A-UMAQU-PROGR-30	S-6B-TREJO-PROGR-15	S-6B-TREJO-PROGR-15	E-1C-SUARE-TECNO-32	E-1C-SUARE-TECNO-32								
FICA AUDITORIO (100)														

VIERNES

LAB1 (35)	M-2A-ERAZO-DIBUJ-32	M-2A-ERAZO-DIBUJ-32	S-4B-PUSDA-PROGR-15	S-4B-PUSDA-PROGR-15	S-4A-ORQUE-BASE -31	S-4A-ORQUE-BASE -31	S-4A-ORQUE-BASE -31	A-2A-REVEL-PROGR-17	A-2A-REVEL-PROGR-17	A-2A-REVEL-PROGR-17		I-6A-OROZC-INGEN-27	I-6A-OROZC-INGEN-27	I-6A-OROZC-INGEN-27
LAB2 (30)	S-5A-ORQUE-BASE -32	S-5A-ORQUE-BASE -32		S-1A-SALAZ-TECNO-35	S-1A-SALAZ-TECNO-35	S-7A-ORTEG-ADMIN-23	S-7A-ORTEG-ADMIN-23	I-6A-CRUZ-CONTR-20	I-6A-CRUZ-CONTR-20	I-4A-MAYA -SISTE-27	I-4A-MAYA -SISTE-27			
LAB3 (30)	M-1A-VERDE-CALCU-37	M-1A-VERDE-CALCU-37	S-5B-TREJO-PROGR-15	S-5B-TREJO-PROGR-15	E-9B-HURTA-NETWO-24	E-9B-HURTA-NETWO-24		L-5A-QUIND-INSTA-25	L-5A-QUIND-INSTA-25	A-3A-ROSER-DIBUJ-31	A-3A-ROSER-DIBUJ-31			
LAB4 (30)	S-8A-IMBAQ-SEGUR-16	S-8A-IMBAQ-SEGUR-16	E-9A-NARVA-PROYE-18	E-9A-NARVA-PROYE-18	E-9A-DOMIN-NETWO-17	E-9A-DOMIN-NETWO-17		I-2A-LOREN-DIBUJ-26	I-2A-LOREN-DIBUJ-26		A-2A-ARROY-DIBUJ-21	A-2A-ARROY-DIBUJ-21	A-2A-ARROY-DIBUJ-21	
LAB5 (30)	S-7A-PUSDA-COMPI-28	S-7A-PUSDA-COMPI-28	E-1A-SUARE-TECNO-29	E-1A-SUARE-TECNO-29	S-5A-PINED-MATEM-35	S-5A-PINED-MATEM-35	E-4A-CORTI-PROB -29	E-4A-CORTI-PROB -29		L-2A-LARA -TECNO-32	L-2A-LARA -TECNO-32	I-2A-CHIZA-PROGR-26	I-2A-CHIZA-PROGR-26	I-2A-CHIZA-PROGR-26
LAB6 MAC (30)	S-3A-GUEVA-SISTE-33	S-3A-GUEVA-SISTE-33	E-5A-UMAQU-PROGR-30	E-5A-UMAQU-PROGR-30	E-5A-UMAQU-PROGR-30	S-5A-CARAN-ESTRU-37	S-5A-CARAN-ESTRU-37		L-8A-ORMEN-CONTR-28	L-8A-ORMEN-CONTR-28				
LAB7 (20)			S-4A-ORTEG-PROGR-20	S-4A-ORTEG-PROGR-20	E-3A-SUARE-SISTE-23	E-3A-SUARE-SISTE-23								
LAB8 (30)	E-9B-VASQU-DISEÑ-17	E-9B-VASQU-DISEÑ-17		S-5A-REA P-PROGR-15	S-3A-LANDE-ESTRU-29	S-3A-LANDE-ESTRU-29		CLUB DE PROGRAM.	CLUB DE PROGRAM.	CLUB DE PROGRAM.	CLUB DE PROGRAM.			
LAB9 (30)	E-3A-UMAQU-PROGR-28	E-3A-UMAQU-PROGR-28		S-1C-QUINA-TECNO-35	S-1C-QUINA-TECNO-35			L-1A-FERNA-CALCU-22	L-1A-FERNA-CALCU-22					
FICA AUDITORIO (100)														

LABORATORIO DE INFORMÁTICA 1

30 PCs , un proyector, 40 puntos de red cat. 6,
servicio de Internet



EQUIPAMIENTO LAB. DE INFORMÁTICA 1

LAB. DE INFORMÁTICA 1 - BASE DE DATOS			
ÁREA=78 m2			
UBICACIÓN: Planta 1 - Edificio 5 FICA			
CAPACIDAD = 30 PC			
EQUIPO	CANTIDAD	MARCA	DESCRIPCIÓN DEL BIEN
COMPUTADOR	28	ACER	PROCESADOR INTEL CORE I7-4790 3.6 GHZ, RAM 6GB, DISCO DURO 1TB
COMPUTADOR	1	CLON	PROCESADOR INTEL I3 DE 2.93GHZ , RAM 4GB, DISCO DURO 250GB, pc-236
COMPUTADOR	1	CLON	PROCESADOR INTEL I5 DE 3.2GHZ , RAM 4GB, DISCO DURO 250GB, pc-281
	30		
PROYECTOR	1	EPSON	PROYECTOR DE VIDEO

LABORATORIO DE INFORMÁTICA 2

25 PCs, proyector, 40 puntos de red cat.6,
servicio de Internet



EQUIPAMIENTO LAB. DE INFORMÁTICA 2

LAB. DE INFORMÁTICA 2 - PROGRAMACIÓN			
ÁREA=59 m2			
UBICACIÓN: Planta 1 - Edificio 5 FICA			
CAPACIDAD = 25 PC			
EQUIPO	CANTIDAD	MARCA	DESCRIPCIÓN DEL BIEN
COMPUTADOR	2	CLON	PROCESADOR INTEL CORE 2 QUAD DE 2.4GHZ , RAM 4GB, DISCO DURO 250GB
COMPUTADOR	3	CLON	PROCESADOR INTEL CORE 2 QUAD DE 2.66GHZ , RAM 4GB, DISCO DURO 250GB
	25		
PROYECTOR	1	EPSON	PROYECTOR DE VIDEO

LABORATORIO DE INFORMÁTICA 3

30 PCs , proyector, 40 puntos de red cat. 6, servicio de Internet



EQUIPAMIENTO DE LAB. DE INFORMÁTICA 3

LAB. DE INFORMÁTICA 3 - PROGRAMACIÓN			
ÁREA=60 m2			
UBICACIÓN: Planta 1 - Edificio 5 FICA			
CAPACIDAD = 30 PC			
EQUIPO	CANTIDAD	MARCA	DESCRIPCIÓN DEL BIEN
COMPUTADOR	30	ACER	PROCESADOR INTEL CORE I7-4790 3.6 GHZ, RAM 6GB, DISCO DURO 1TB, DVD-RW, PANTALLA PLANA 21.5"
PROYECTOR	1	EPSON	PROYECTOR DE VIDEO

LABORATORIO DE INFORMÁTICA 4

20 PCs, proyector, 40 puntos de red cat. 6,
servicio de Internet, 15 switches y 15 routers para las prácticas de redes



EQUIPAMIENTO LAB. DE INFORMÁTICA 4

LAB. DE INFORMÁTICA 4 - REDES			
ÁREA=59 m2			
UBICACIÓN: Planta 1 - Edificio 5 FICA			
CAPACIDAD = 25 PC			
EQUIPO	CANTIDAD	MARCA	DESCRIPCIÓN DEL BIEN
COMPUTADOR	20	ACER	PROCESADOR INTEL CORE I7-4790 3.6 GHZ, RAM 6GB, DISCO DURO 1TB, DVD-RW, PANTALLA PLANA 21.5"
PROYECTOR	1	EPSON	PROYECTOR DE VIDEO

LABORATORIO DE INFORMÁTICA 4

LISTA DE EQUIPOS DE RED EXISTENTES EN EL EL LABORATORIO DE INFORMÁTICA # 4

NUM	CÓDIGO	DESCRIPCIÓN	NUM	CÓDIGO	DESCRIPCIÓN
1	1410107.329.00011	RUTEADOR CISCO 2901 W/2 GE, 4EHWIC, 2 DSP 256 MB	16	1410107.031.0016	SWITCH CISCO 2950 24 PUERTOS
2	1410107.329.00012	RUTEADOR CISCO 2901 W/2 GE, 4EHWIC, 2 DSP 256 MB	17	1410107.031.0018	SWITCH CISCO 2950 24 PUERTOS
3	1410107.329.00010	RUTEADOR CISCO 2901 W/2 GE, 4EHWIC, 2 DSP 256 MB	18	1410107.031.0017	SWITCH CISCO 2950 24 PUERTOS
4	1410107.329.00009	RUTEADOR CISCO 2901 W/2 GE, 4EHWIC, 2 DSP 256 MB	19	1410107.329.00003	RUTEADOR CISCO 2811 (CIERCOM)
5	1410107.329.00008	RUTEADOR CISCO 2901 W/2 GE, 4EHWIC, 2 DSP 256 MB	20	1410107.329.00004	RUTEADOR CISCO 2811 (CIERCOM)
6	1410107.329.00007	RUTEADOR CISCO 2901 W/2 GE, 4EHWIC, 2 DSP 256 MB	21	1410107.329.00005	RUTEADOR CISCO 2811 (CIERCOM)
7	1410107.031.00074	SWITCH WS-C2960-24TT-L CATALYST 24 PORTS	22	1410107.059.00013	SWITCH WS-C3560-24TT-L CATALYST 24 PORTS (CIERCOM)
8	1410107.031.00073	SWITCH WS-C2960-24TT-L CATALYST 24 PORTS	23	1410107.059.00016	SWITCH WS-C3560-24TT-L CATALYST 24 PORTS (CIERCOM)
9	1410107.031.00072	SWITCH WS-C2960-24TT-L CATALYST 24 PORTS	24	1410107.059.00015	SWITCH WS-C2960-24TT-L CATALYST 24 PORTS (CIERCOM)
10	1410107.031.00071	SWITCH WS-C2960-24TT-L CATALYST 24 PORTS	25	1410107.185.0008	RUTEADOR CISCO 2811
11	1410107.031.00070	SWITCH WS-C2960-24TT-L CATALYST 24 PORTS	26	1410107.185.0007	RUTEADOR CISCO 2811
12	1410107.031.00075	SWITCH WS-C2960-24TT-L CATALYST 24 PORTS	27	1410107.185.0006	RUTEADOR CISCO 2811
13	1410107.185.0025	ROUTER CISCO 1721	28	1410107.031.0023	SWITCH WS-C2960-24TT-L CATALYST 24 PORTS
14	1410107.185.0026	ROUTER CISCO 1721	29	1410107.031.0024	SWITCH WS-C2960-24TT-L CATALYST 24 PORTS
15	1410107.185.0027	ROUTER CISCO 1721	30	1410107.031.0025	SWITCH WS-C2960-24TT-L CATALYST 24 PORTS

LABORATORIO DE INFORMÁTICA 5

30 PCs en red con 2 SWITCH, proyector, servicio de Internet



EQUIPAMIENTO LAB. DE INFORMÁTICA 5

LAB. DE INFORMÁTICA 5 - SIMULACIÓN			
ÁREA=78 m2			
UBICACIÓN: Planta 4 - Edificio 5 FICA			
CAPACIDAD = 35 PC			
EQUIPO	CANTIDAD	MARCA	DESCRIPCIÓN DEL BIEN
COMPUTADOR	11	CLON	PROCESADOR INTEL CORE i5 DE 3.2 GHZ , TARJETA MADRE INTEL, RAM 4GB, DISCO DURO 1TB, PANTALLA PLANA 18"
COMPUTADOR	5	CLON	PROCESADOR INTEL CORE 2 DUO GHZ , RAM 4GB, DISCO DURO 250GB
COMPUTADOR	6	CLON	DESKTOP: PROCESADOR INTEL CORE i5 DE 3.2 GHZ , TARJETA MADRE INTEL, RAM 4GB, DISCO DURO 1TB, DVD-RW, PANTALLA PLANA 22"
COMPUTADOR	8	CLON	PROCESADOR INTEL CORE i5, TARJETA MADRE INTEL, RAM 4GB, DISCO DURO 1TB
	30		
PROYECTOR	1	EPSON	PROYECTOR DE VIDEO

LABORATORIO DE INFORMÁTICA 6

26 PCs MACINTOSH en red con 1 SWITCH CISCO, proyector, servicio de Internet



EQUIPAMIENTO LAB. DE INFORMÁTICA 6

LAB. DE INFORMÁTICA 6 - MULTIMEDIA Y GRAFICACIÓN			
ÁREA=78 m2			
UBICACIÓN: Planta 2 - Edificio 5 FICA			
CAPACIDAD = 35 PC			
EQUIPO	CANTIDAD	MARCA	DESCRIPCIÓN DEL BIEN
COMPUTADOR	15	APPLE	IMAC: PROCESADOR INTEL CORE I5 QUAD CORE, RAM 8GB DDR3, DISCO DURO 1TB GB, PANTALLA 27"
COMPUTADOR	10	APPLE	IMAC: PROCESADOR INTEL CORE 2 DUO 2.66 GHZ, RAM 2GB, DISCO DURO 320 GB, DVD-RW, PANTALLA 21"
COMPUTADOR			
	25		
PROYECTOR	1	EPSON	PROYECTOR DE VIDEO

LABORATORIO DE INFORMÁTICA 7

12 PCs, proyector, Internet



EQUIPAMIENTO LAB. DE INFORMÁTICA 7

LAB. DE INFORMÁTICA 7 - DISEÑO MECÁNICO			
ÁREA=30 m2			
UBICACIÓN: Planta 2 - Edificio 5 FICA			
CAPACIDAD = 15 PC			
EQUIPO	CANTIDAD	MARCA	DESCRIPCIÓN DEL BIEN
COMPUTADOR	15	CLON	PROCESADOR INTEL CORE 2 DUO GHZ , RAM 4GB, DISCO DURO 320GB
	15		
PROYECTOR	1	EPSON	PROYECTOR DE VIDEO

LABORATORIO DE INFORMÁTICA 8

16 PCs , proyector, servicio de Internet



EQUIPAMIENTO LAB. DE INFORMÁTICA 8

LAB. DE INFORMÁTICA 8 - DISEÑO MECÁNICO			
ÁREA=41 m2			
UBICACIÓN: Planta 4 - Edificio 5 FICA			
CAPACIDAD = 20 PC			
EQUIPO	CANTIDAD	MARCA	DESCRIPCIÓN DEL BIEN
COMPUTADOR	16	CLON	PROCESADOR INTEL CORE 2 DUO GHZ , RAM 4GB, DISCO DURO 320GB
	16		
PROYECTOR	1	EPSON	PROYECTOR DE VIDEO

LABORATORIO DE INFORMÁTICA 9

30 PCs, proyector, 40 puntos de red cat.6, servicio de Internet



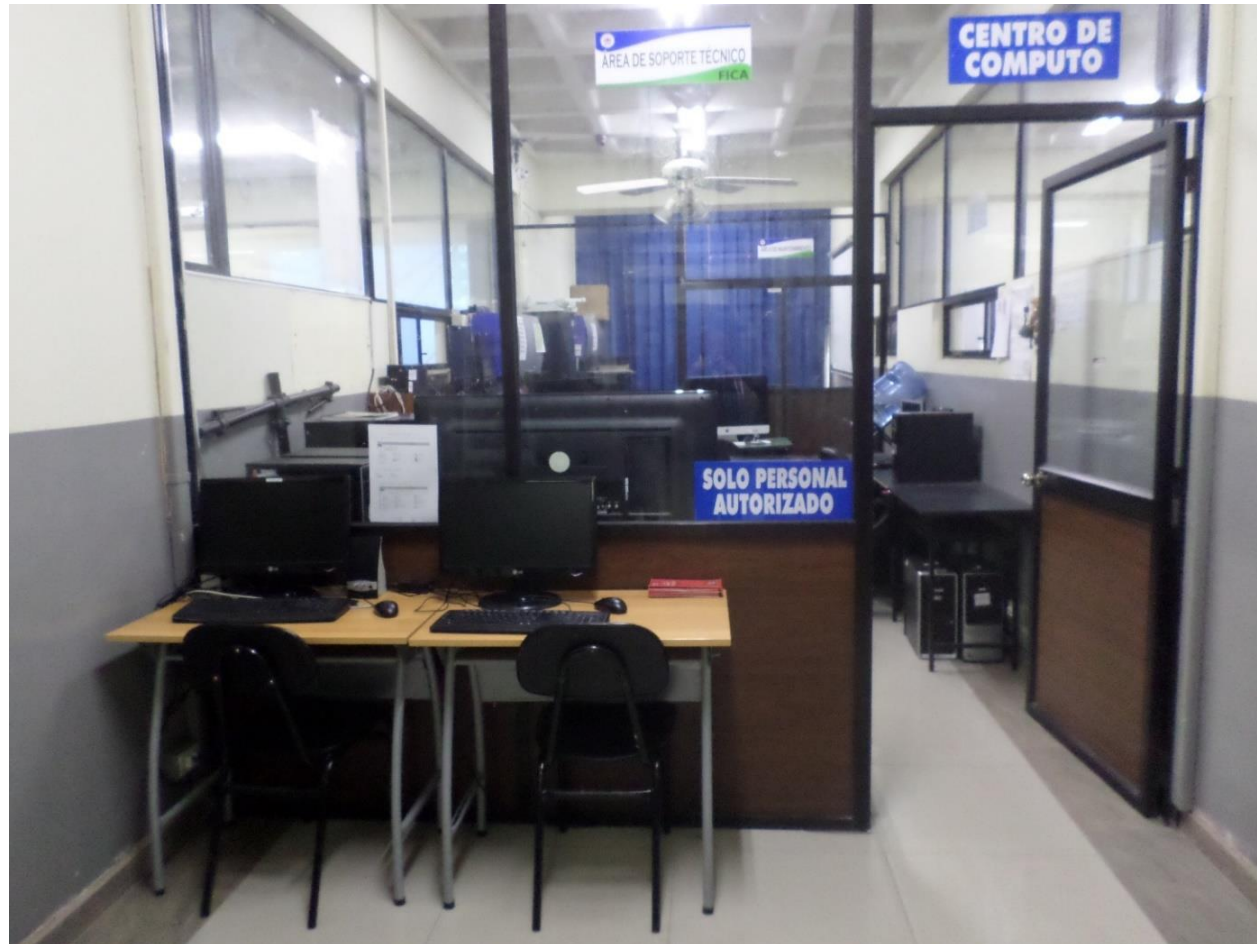
EQUIPAMIENTO LAB. DE INFORMÁTICA 9

LAB. DE INFORMÁTICA 9 - SISTEMAS OPERATIVOS Y REDES			
ÁREA=65 m2			
UBICACIÓN: Planta 4 - Edificio 5 FICA			
CAPACIDAD = 30 PC			
EQUIPO	CANTIDAD	MARCA	DESCRIPCIÓN DEL BIEN
COMPUTADOR	20	CLON	PROCESADOR INTEL CORE 2 QUAD DE 2.4GHZ , RAM 4GB, DISCO DURO 250GB, DVD-RW, PANTALLA PLANA 17"
COMPUTADOR	1	CLON	PROCESADOR INTEL I3 DE 2.93GHZ , RAM 4 GB, DISCO DURO 250GB, DVD-RW, PANTALLA PLANA 17", pc-235
COMPUTADOR	9	CLON	DESKTOP: PROCESADOR INTEL CORE I5 DE 3.2 GHZ , TARJETA MADRE INTEL, RAM 4GB, DISCO DURO 1TB, DVD-RW, PANTALLA PLANA 18",
	30		
PROYECTOR	1	EPSON	PROYECTOR DE VIDEO

AREA SOPORTE TÉCNICO Y MANTENIMIENTO



AREA CONSULTAS INTERNET



AREA DE WI-FI (corredor 2do piso)

20 pupitres y 12 tomacorrientes para conectar las computadoras portátiles, servicio de Internet WI-FI



AUDITORIO

Capacidad para 150 personas, tiene proyector, parlantes, micrófono, una computadora portátil Intel I5



EQUIPAMIENTO DE AUDITORIO FICA

AUDITORIO-FICA						
Item	Código	Nombre del Equipo	Estado		Observaciones	
			Bueno	Malo	Mantenimient	Baja
1	141.010.445.001.031	PROYECTOR EPSON POWERLITE X24	X			
2	14.101.072.550.419	COMPUTADOR PORTATIL HP I5 2.67 PCFICA-291	X			
3	14.101.040.970.027	PANTALLA DE PROYECCIÓN ELÉCTRICA	X			
4		PARLANTES	X			
5		MCRÓFONO	X			